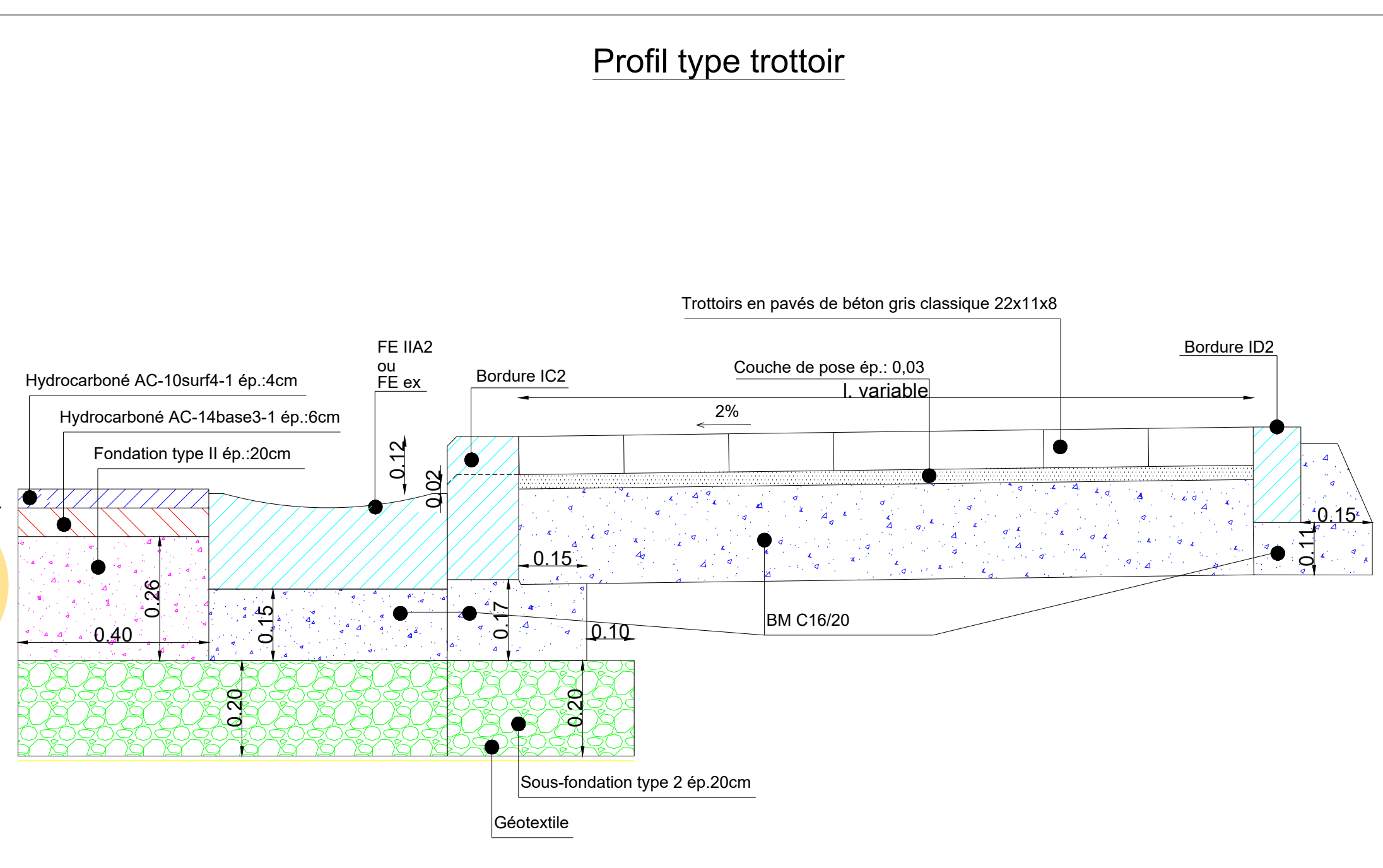
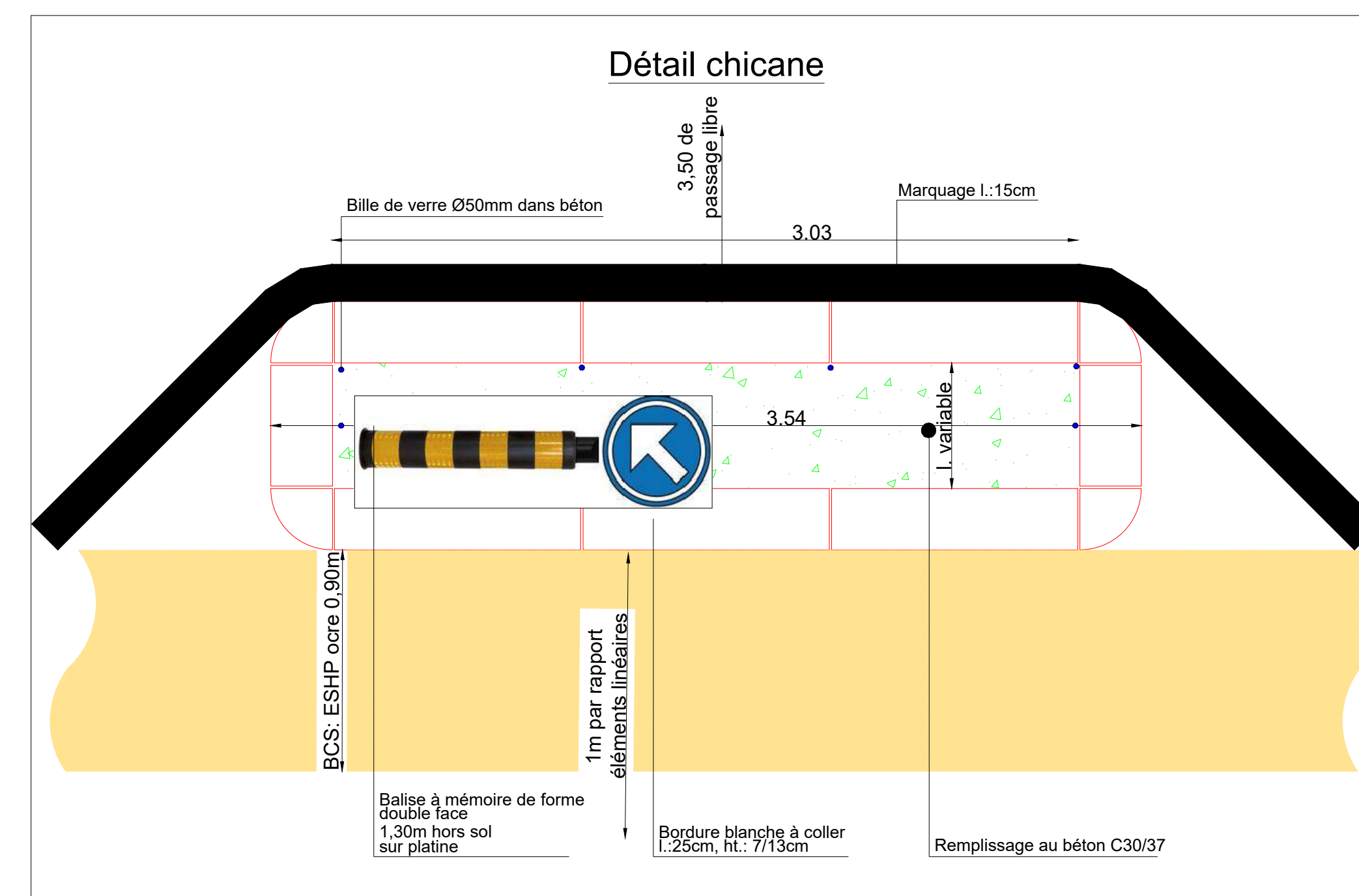


Modification des 3 îlots pour passage vélo:  
 - passage libre de 1m à créer  
 - démolition bordure blanche + repose  
 - sciage et démolition béton  
 - enlèvement signalisation (balise)



Légende	
Bordure	Projet
Axe voie	Road MT
Plan d'eau	SPCC
Mar	Bordure type IC2
Couloir	Surbassement bordure type IC2
Projet	Bordure type IC1002
Bande en béton	Travaux de pose de béton en chantier
Attes à réaliser	ESHP
Plan d'alignement	ESHP avec (E: 30cm)
Signalisation	
Changement de voie	



Maitre d'ouvrage:

**PROVINCE DE LIEGE**  
 Commune de Wasseiges  
**PIMACI 2022-2024**  
 Aménagements piéton et cyclable  
 Avenue des Pommiers  
 et allée des Charmes

Plan terrier Ech.:1/1000 Pièce n° 1

Dressé le: 31/10/2023  
 Modifié le:  
 Modifié le:

**ECAPI** BUREAU D'ETUDES  
 ECAPi srl  
 Rue des Loups 22,  
 B-4520 Wanze  
 +32 (0) 49 200 988  
 +32 (0) 49 210 984  
 nicolas.louis@ecapi.be

**LOUIS Nicolas** Gerant  
 LOUIS Nicolas  
 Gerant  
 LOUIS SRL

Pouvoir adjudicateur: Commune de Wasseiges  
 Rue Baron d'Obin, 219  
 4219 Wasseiges

Approuvé par le Conseil Communal de Wasseiges en séance du  
 Pour le Conseil Communal

La Directrice Générale Mme de Marneffe A.  
 Le Bourgmestre Mr Courtois Th.

Ce plan est propriété exclusive de ECAPi SPRL. Il ne peut être copié, reproduit, donné en communication ou cédé à des tiers sans notre autorisation.